

[Главная](#) > Ваше лицо на картинах знаменитых художников

Ваше лицо на картинах знаменитых художников|Votre visage sur les tableaux des peintres célèbres

Автор: Лейла Бабаева, Базель/Вашингтон, 2. 11. 2015.



Как вам понравится такой шедевр? (slate.com)

Хотите увидеть себя глазами Марка Шагала, Фердинанда Ходлера, Алексея Явленского или Эдуарда Мане? Это возможно благодаря изобретению базельского стартапа: в музее вы фотографируете себя на смартфон, и на экране гаджета, как по мановению волшебной палочки, ваш автопортрет преобразается в стиле того или иного художника.|

Vous voulez vous voir avec les yeux de Marc Chagall, Ferdinand Hodler, Alexej von Jawlenski ou

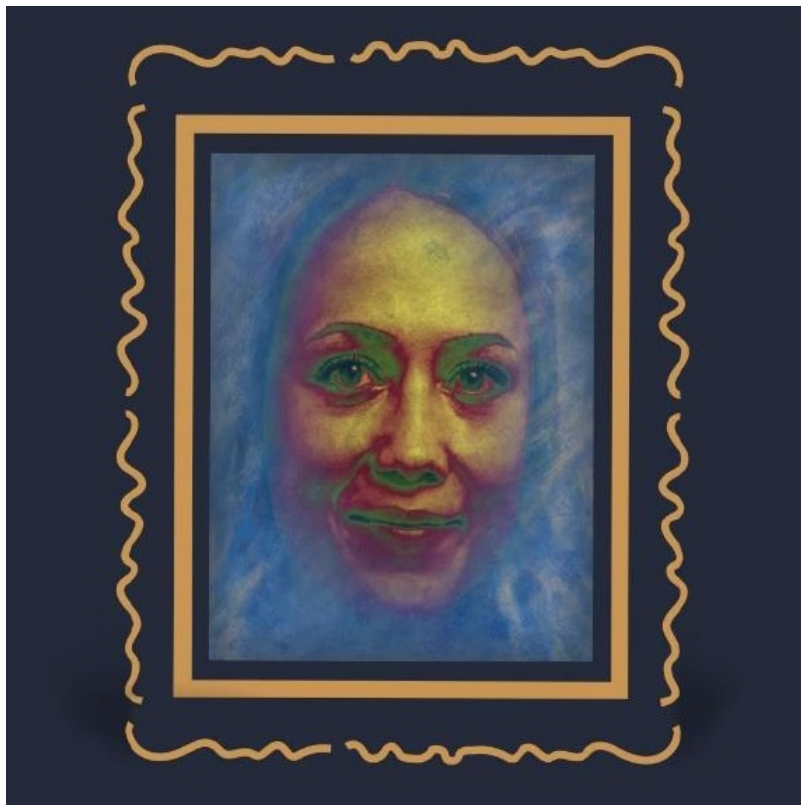
Édouard Manet? C'est possible maintenant grâce à une application développée par une start-up bâloise, qui permet de transformer son selfie selon le style de l'artiste choisi.

В настоящее время приложение Portraits Play (именно с его помощью можно заняться примеркой лиц) используется на выставке «От Гогена до Пикассо: шедевры из Швейцарии» в американском музее Phillips Collection.

Молодая компания Appamics сделала ставку на простоту использования: достаточно подойти, например, к Шагалу, и любитель живописи увидит, как его селфи на экране преобразится в шагаловском стиле. Как пояснил сооснователь базельской фирмы Кристоф Братши, присутствие посетителя отслеживается с помощью технологии bluetooth. Интересно и то, что программа позволяет сделать селфи в таком месте, где в обычных условиях на вас бы покосились с неудовольствием, вздумай вы направить на себя фронтальную камеру своего смартфона и звучно сфотографироваться. Кроме того, полученное фото в считанные мгновения становится не просто селфи (которое давно высмеивается его критиками), а как бы частью европейского импрессионизма и других известных направлений в живописи.

Преображенные снимки почитателей прекрасного будут отображаться и на интерактивном настенном дисплее, а позднее их можно будет выложить в социальные сети. Представленные на выставке работы взяты из двух частных коллекций: [Рудольфа Штехелина](#) (1881-1946), швейцарского бизнесмена и одного из крупнейших коллекционеров искусства первой половины XX века, а также Карла Им Оберштега (1883-1969), владельца судоходной компании в Базеле и страстного коллекционера живописи, который был знаком со многими художниками-эмигрантами, в том числе с Явленским и Шагалом (Марк Захарович не раз гостил в доме Им Оберштега). С Явленским (который умер в Германии, но прожил часть жизни в Конфедерации, где начал цикл работ, посвященный ландшафтной тематике) коллекционер был в переписке и десятилетиями оказывал ему психологическую и финансовую поддержку, помогая устраивать выставки и покупая его картины (всего Им Оберштег собрал 30 таких работ). В своих письмах базельцу Явленский признавался: «Мой дорогой друг, вы должны знать, что я всегда более чем благодарен вам». Шагалу Им Оберштег тоже помогал с организацией экспозиций, продажей полотен, он был его другом более 30 лет.

Оба коллекционера ценили картины импрессионистов, постимпрессионистов и художников Парижской школы, покупали только то, что им нравится.



В первых десятилетиях XX века работы французских художников завоевали огромную популярность в Конфедерации. Обмен идеями, который происходил благодаря выставкам и публикациям, а также путешествиям и деловым поездкам художников, торговцев, критиков и коллекционеров, создавал особую атмосферу, в которой сформировалось поколение независимо мыслящих швейцарских покровителей искусств. Штехелин и Им Оберштег принадлежали к этой категории коллекционеров, оба увлекались творчеством отечественных живописцев: Фердинанда Ходлера и Куно Амье. Штехелин, как и его земляк, приобрел немалое количество работ Шагала и Явленского, при этом оба богача коллекционировали картины Сезанна, Ходлера и Пикассо.

В целом выставка включает около 60 работ 22 знаменитых художников, в том числе «Сад Добиньи» Ван Гога (об этой картине автор писал брату: «Это одна из самых дорогих для меня работ»), «Дама в театре/Любительница абсента» Пикассо и написанные Шагалом в 1914 году портреты раввинов.

Первым творением Appamics стало интерактивное приложение Art Shaker, созданное для Фонда Бейелер в 2013 году. Программа позволяет пользователю добавить к своим фото свет, форму, цвет и другие эффекты, или проделать то же самое со снимками хранящихся в Фонде произведений искусства. Кроме того, базельский коллектив разрабатывает маленькие Bluetooth-радиопередатчики, которые можно интегрировать практически во что угодно. В настоящее время идет работа над вариантами применения этих устройств, в частности, в сфере туризма, транспорта, проведения мероприятий и ресторанном деле.

Будет ли приложение Portraits Play использовано в швейцарских картинных галереях, пока неизвестно, но после 10 января 2016 года выставленные в Вашингтоне полотна вернутся в январе 2016 года в Музей изобразительных искусств Базеля .

...или такой? (appamics.com)



Добавить комментарий

Пожалуйста, [войдите](#) или [зарегистрируйтесь](#) , чтобы отправить комментарий
