

## Пауль Клее: жизнь как путешествие | Paul Klee: la vie conçue comme un voyage

Автор: Заррина Салимова, [Берн](#), 09.09.2020.



Paul Klee, Côte de Provence 1, 1927 © Zentrum Paul Klee, Bern

В Центре Пауля Клее открылась выставка, которая дает представление о творчестве

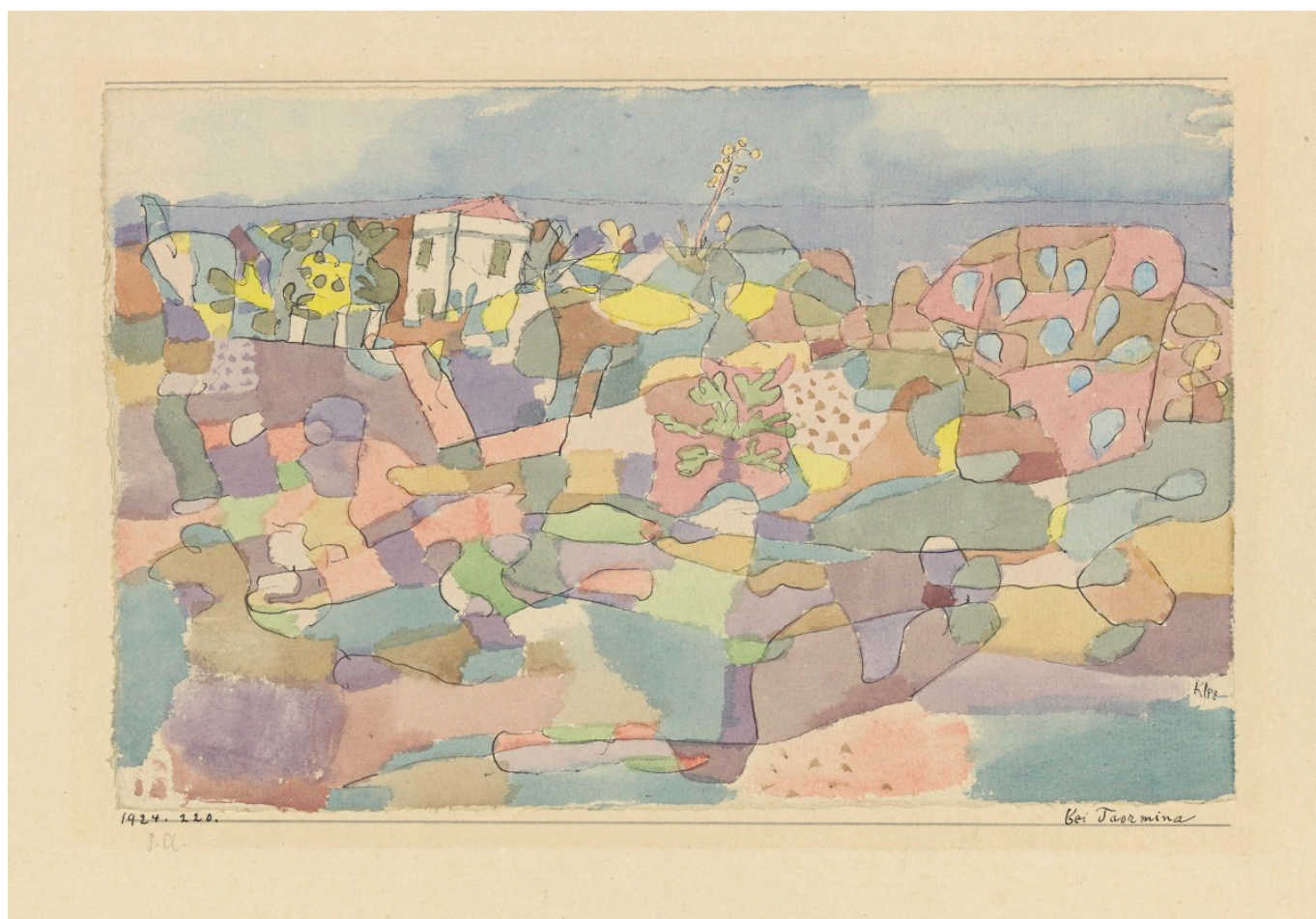
художника через рассказ о местах, в которых он жил, творил и искал вдохновение.

|

Le Zentrum Paul Klee présente une exposition qui donne une vue d'ensemble de la création de Paul Klee à travers des lieux où l'artiste a vécu, travaillé ou cherché l'inspiration.

Paul Klee: la vie conçue comme un voyage

«Мы начали планировать эту выставку еще до пандемии», - рассказал куратор Центра Пауля Клее Мартин Вальдмайер на состоявшейся на прошлой неделе - полуторачасовой! - экскурсии для представителей прессы. Однако коронавирус спутал все планы: открытие посвященной путешествиям выставки пришлось как раз на то время, когда большинство из нас уже в течение нескольких месяцев не могут путешествовать из-за закрытых границ, отмененных рейсов и санитарных ограничений. Что ж, пока реальные поездки практически недоступны, нам остается искать утешение в искусстве и отправляться в виртуальное путешествие по художественному миру Клее.



Paul Klee, bei Taomina, 1924 © Zentrum Paul Klee, Bern

Выставку Mapping Klee можно смело назвать программной, так как она приурочена 15-летию музея. Если по каким-либо причинам вы до сих пор не знакомы с творчеством художника, то вам достаточно будет увидеть эту экспозицию, чтобы получить исчерпывающее представление о его наследии.

Пауль Клее любил путешествовать и всегда находился в поиске чего-то экзотичного. Тематически выставка поделена на несколько секций, которые позволяют

проследить процесс превращения Клее из растерянного студента в одного из главных художников-авангардистов своего времени через рассказ о его поездках по разным городам – отерна, где он родился и вырос, и Мюнхена, где он учился, до его путешествий по Франции, Италии, Тунису и Египту и возвращения в Берн, где ему, представителю «дегенеративного искусства», пришлось жить фактически в изгнании, спасаясь от нападков нацистов.



Paul Klee, , 1915, © Kunstmuseum Bern

Наверное, самое интересное в выставке – это не то, какие города и страны Клее посетил и какие достопримечательности там увидел, а то, каким образом увиденное им за границей становилось источником вдохновения и какой след эти путешествия оставили в его художественном развитии. «Все держится на цвете; это то, что я не прекращаю искать: пробудить звуки, которые дремлют во мне. Маленькое или большое приключение в цвете», – писал Клее в 1927 году, и в этих словах содержится ключ к пониманию его подхода.

В путешествиях художник замечал новые формы, текстуры и структуры, наблюдал за необычной флорой и фауной, любовался архитектурными и культурными памятниками, позволяя всему этому напитать свое воображение, а позже эти впечатления выливались на холсте в абстрактной форме. Например, узнаваемые «загогули» Клее (причудливые геометрические элементы, которые часто можно увидеть на его полотнах) были вдохновлены таинственными иероглифами, которые

он видел на древнеегипетских обелисках и гробницах фараонов во время его путешествия по Нилу. Художник создавал собственный визуальный язык, но никак не объяснял значение придуманных им символов, оставляя каждому свободу интерпретировать их по собственному желанию.



Узнаете египетские иероглифы в этих символах? Фото: NashaGazeta

Одними из самых продуктивных для Клее стали последние годы его жизни, проведенные в Берне, куда он приехал в 1933 году, покинув место профессора в Дюссельдорфской академии искусств из-за травли со стороны нацистов. На выставке восстановлено его ателье, ранее располагавшееся в одной из комнат квартиры на улице Кистлервег, где он жил вместе с женой Лили. Свобода передвижения Клее в то время была во многом ограничена, причем не только в связи с политической напряженностью в Европе, но и из-за ухудшающегося состояния здоровья: у художника появились первые признаки склеродермии, из-за которой он и скончался в 1940 году. Его поздние работы – это тоже в каком-то смысле путешествия. Это попытка убежать от реальности в фантастические места: загадочные острова, воображаемые страны и вымышленные города, которые он создавал с помощью кисти и красок на холсте.



За этим столом посетители выставки смогут по примеру Пауля Клее нарисовать карту фантазийного острова. Фото: NashaGazeta

Завершается выставка в зале, где собраны некоторые репродукции картин Пауля Клее, исчезнувшие во время Второй мировой войны. В международной базе данных утраченных культурных ценностей Lostart.de содержатся упоминания о сотне работ Клее, пропавших в результате конфискации или принудительных продаж коллекций искусства, принадлежавших, в основном, еврейским семьям. Судьба этих полотен неразрывно связана с историей их владельцев.

Одна из утраченных картин «Пейзаж с восходящей полной луной» принадлежала Софи Лисицкой-Кюпперс, немецкой специалистке по истории искусств и жене известного советского художника Эля Лисицкого. В 1937 году Софи переехала в Москву, передав 16 произведений из своего собрания, в том числе пейзаж Клее, на хранение в Провинциальный музей Ганновера. В том же году многие из этих работ были конфискованы национал-социалистами и включены ими в список

«дегенеративного искусства»: большая их часть до сих пор не найдена. Сама Софи, будучи немкой в СССР, была признана «вражеской иностранкой» и отправлена в ссылку в Сибирь. В 1956 году ее ссылка была отменена, и двумя годами позже она даже смогла побывать в Германии, но так и не узнала о местонахождении своих картин и вернулась в Советский Союз, где оставался ее сын Йен. После 1975 года все ее прошения на отъезд из СССР были отклонены. Софи скончалась в 1978 году в Новосибирске. Поисками пропавших картин из ее коллекции, по сообщениям СМИ, занимается ее сын [Йен Лисицкий](#).

Помимо работ Клее, на выставке представлены его личные письма, открытки, фотографии и дневниковые записи. Кроме того, экспозиция дополнена целым рядом цифровых образовательных материалов [Digitorial](#) и серией подкастов, которые позволяют любителям искусства погрузиться во вселенную Клее, буквально не вставая с дивана.

*Выставка продлится до 24 января 2021 года. Подробную информацию о часах работы музея можно найти на сайте [zpk.org](http://zpk.org).*

[путешествия по швейцарии](#)

Статьи по теме

[«Пауль Клее и сюрреалисты»](#)

[История одной картины Пауля Клее](#)

[Пауль Клее на войне](#)

[Пауль Клее: музыка, написанная кистью](#)

[Кандинский и Клее: встреча в Берне](#)

[Клее и Явленский вновь встретились в Берне](#)

[Неизвестный Клее](#)

[Пауль Клее и Франц Марк: диалог в картинах](#)

---

**Source URL:** <https://nashagazeta.ch/news/culture/paul-klée-zhizn-kak-puteshestvie>