

## Швейцарский искусственный интеллект | Une intelligence artificielle suisse

Auteur: Заррина Салимова, [Цюрих-Лозанна-Лугано](#) , 08.12.2023.



Часть инфраструктуры «Альпы». Фото: CSCS

Федеральные политехнические школы Цюриха (ETHZ) и Лозанны (EPFL) запустили инициативу «Swiss AI», направленную на то, чтобы позиционировать Швейцарию как лидера в разработке и использовании прозрачного и надежного искусственного интеллекта. Способствовать этому должен новый суперкомпьютер «Альпы».

L'ETH Zurich et l'EPFL ont lancé une initiative «Swiss AI», visant à positionner la Suisse comme leader dans le développement et l'utilisation d'une intelligence artificielle transparente et fiable. Le nouveau supercalculateur «Alps» doit y contribuer.

## Une intelligence artificielle suisse

За последние несколько лет искусственный интеллект (ИИ) научился делать практически все – от создания картинок и видео до написания кода и даже подготовки курсовых работ. Пальма первенства в этом вопросе принадлежит крупным зарубежным технологическим компаниям, но вскоре должна появиться швейцарская альтернатива.

ETHZ и EPFL решили объединить усилия, чтобы развивать технологию ИИ, применяя при этом ответственный подход и уделяя первостепенное внимание защите данных, авторскому праву и безопасности. Цель инициативы состоит в разработке и обучении новых больших языковых моделей (LLM). Они должны быть прозрачными, обеспечивать понятные результаты и гарантировать соответствие законодательной базе, а также этическим и научным стандартам. Швейцарская инициатива в области ИИ делает сильный акцент на прозрачности и открытом исходном коде: каждый должен иметь возможность понять, как обучались модели, какой тип данных использовался и как были получены результаты.

Инфраструктуру для этих целей представит новый суперкомпьютер «Альпы», установленный в Швейцарском суперкомпьютерном центре (CSCS) в Лугано. Благодаря 10 000 графических процессоров последнего поколения эта вычислительная машина относится к одним из самых мощных компьютеров в мире и была специально разработана для решения задач в области ИИ. Для разработки LLM в рамках «Swiss AI» будут использовано десять миллионов часов работы GPU на новом суперкомпьютере в течение следующих двенадцати месяцев. Это эквивалентно вычислительной мощности одного графического процессора, работающего с полной нагрузкой более 1100 лет! Таким образом, Швейцария станет первой страной в мире, в которой будет функционировать исследовательская инфраструктура на базе нового суперчипа NVIDIA Grace Hopper. Сколько именно стоила разработка суперкомпьютера, неизвестно.

«Альпы» будут введены в эксплуатацию в феврале 2024 года и позволяют швейцарской науке конкурировать с ведущими мировыми технологическими компаниями по вычислительной мощности. Как поясняют эксперты, швейцарский суперкомпьютер можно сравнить, например, с инфраструктурой Tesla, но не с Microsoft. Даже если в финансовом плане Швейцария не сможет угнаться за технологическими гигантами, она попытается создать искусственный интеллект иного типа, чем тот, которым занимаются ИТ-компании.

Вычислительные мощности позволят разработать новые базовые модели в области ИИ, которые могут быть использованы в различных областях, включая робототехнику, медицину, климатологию и клиническую диагностику. В рамках инициативы также рассматриваются фундаментальные вопросы: как будут взаимодействовать люди и ИИ в будущем? Какие этические принципы следует использовать? Как следует обеспечивать безопасность и защиту данных? Какие существуют новые подходы к адаптации моделей и повышению их энергоэффективности?

Более того, инициатива ставит перед собой цель объединить научную, промышленную и политическую сферы для совместного участия в разработке, внедрении и развитии ИИ в Швейцарии: уже налаженное сотрудничество с компаниями, больницами и государственными органами будет укрепляться.

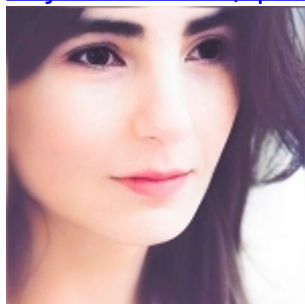
В рамках инициативы будут происходить обмены с десятком университетов и исследовательских институтов. За последние несколько месяцев в работе над «Swiss AI» уже приняли участие более 75 профессоров со всей Швейцарии. К совместной работе над созданием многоязычных и международных LLM с открытым исходным кодом приглашены также исследователи со всего мира.

[искусственный интеллект](#)

[ETHZ](#)

[EPFL](#)

[наука в Швейцарии](#)



[Заррина Салимова](#)

Zaryna Salimava

Статьи по теме

[Искусственный интеллект – творец или инструмент?](#)

[Как искусственный интеллект изменит рынок труда?](#)

[Когда в избирательную гонку вступает искусственный интеллект](#)

[Швейцарии не хватает искусственного интеллекта](#)

[Роботы с искусственным интеллектом будут сортировать мусор](#)

[В Вале открыта магистерская программа по искусственному интеллекту](#)

---

**Source URL:**

<https://nashagazeta.ch/news/education-et-science/shveycarskiy-iskusstvennyy-intellekt>