

Как распределены доходы в Швейцарии? | Comment le revenu est-il réparti en Suisse?

Auteur: Заррина Салимова, [Женева](#), 15.04.2019.



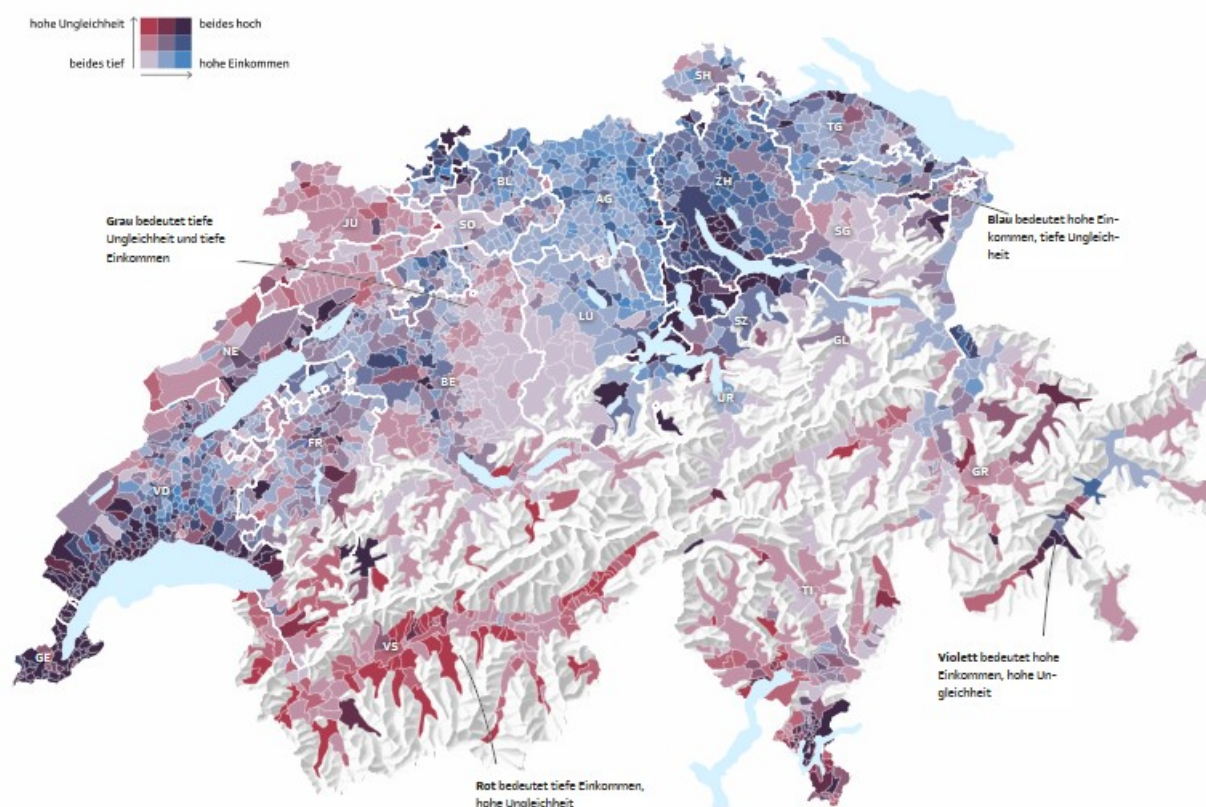
Аньер – коммуна на берегу Женевского озера. Фото: Babsy, Wikimedia

Согласно исследованию телеканала SRF, Аньер – коммуна с наибольшей разницей в уровне доходов жителей, что объясняется налоговыми привилегиями для состоятельных людей и высокой долей супербогатых иностранцев, которые платят паушальный налог.

Selon l'analyse de SRF, Anières est la commune où la répartition des revenus est la plus inégale ce qui s'explique par les privilèges fiscaux accordés aux riches et le grand nombre des étrangers super-riches imposés d'après la dépense.

Comment le revenu est-il réparti en Suisse?

Чем красивей вид, тем выше неравенство. К такому выводу пришли журналисты телеканала SRF, составившие интерактивную [карту](#) распределения доходов в Швейцарии. Для оценки экономического неравенства они использовали коэффициент Джини – статистический показатель степени расслоения общества, который изменяется от 0 до 1. Если коэффициент равен нулю, это значит, что все жители коммуны имеют одинаковый доход. А если его значение приближается к единице, то один человек зарабатывает все деньги, а остальные – ничего. В большинстве швейцарских муниципалитетов коэффициент Джини находится в диапазоне от 0,35 до 0,55. При расчете коэффициента учитывались чистый доход (после общих вычетов, но до выплаты социальных отчислений) и количество членов семьи. За основу взяты данные Федеральной налоговой службы.



Скриншот с сайта SRF

Выяснилось, что все швейцарские коммуны можно разделить на четыре типа. К первому относятся коммуны с неравномерно распределенными высокими средними доходами. Такие коммуны часто расположены на берегу швейцарских озер и выделены на карте фиолетовым цветом. Красным отмечены населенные пункты с неравномерно распределенными низкими средними доходами. Они встречаются, прежде всего, в туристических регионах. Коммуны с равномерно распределенными низкими средними доходами чаще всего находятся в сельской местности и обозначены серым цветом. Наконец, четвертый тип – это коммуны с равномерно

распределенными высокими средними доходами. Они расположены вдали от крупных городов и выделены синим.

Аньер (кантон Женева) оказался коммуной с самой большой разницей в уровне доходов жителей. Причина проста: система налогообложения привлекает в городок на берегу Женевского озера очень состоятельных иностранцев, многие из которых платят паушальный налог. Напомним, что именно в Аньере 9 лет назад был побит женеvский ценовой [рекорд](#) в сфере недвижимости: дочь президента Казахстана приобрела здесь виллу стоимостью 74,7 млн франков.

Бросается в глаза обилие красного цвета в кантоне Вале: красным отмечены Церматт и другие горнолыжные курорты. Это значит, что доходы здесь не очень высоки и распределены относительно неравномерно. Валезанские налоговые органы объясняют это тем, что альпийские курорты привлекают состоятельных людей, в то время как местные жители часто работают в сфере туризма, где заработная плата, как правило, низкая.

Равномернее всего доходы распределены в Эрстфельде (кантон Ури), однако, при этом средний доход на душу населения здесь составляет чуть менее 34 000 франков, что значительно ниже среднего показателя по Швейцарии, равняющегося 42 000 франков.

Кантоном с наиболее равномерно распределенными высокими средними доходами оказался Ааргау. Здесь живет много специалистов, задействованных в разных областях промышленности и получающих за свою работу достойное вознаграждение. В то же время здесь нет популярных туристических достопримечательностей и низких налогов, которые могли бы привлечь миллиардеров и усилить неравенство.

Налоговые льготы для состоятельных граждан, несомненно, идут на пользу городской казне, но у такого подхода есть и свои недостатки. Например, низкие налоги в коммуне Зарнен (кантон Обвальден) привели к тому, что туда переехало много состоятельных граждан, в результате чего цены на недвижимость взлетели – многим молодым семьям со средними доходами пришлось покинуть Зарнен, так как жить там стало слишком дорого.

[Швейцария](#)

[недвижимость в Швейцарии](#)

[швейцария недвижимость](#)

Статьи по теме

[Швейцарский клуб миллиардеров растет](#)

[Кто платит больше всего налогов в Женеве?](#)

[Кто представляет постсоветское пространство в списке швейцарских богачей?](#)

[Выходцы из СССР портят швейцарский рынок недвижимости?](#)

[Доходы швейцарских семей растут неоднородно](#)

[«Доходы – расходы» швейцарских семей](#)

Source URL:

<https://nashagazeta.ch/news/la-vie-en-suisse/kak-raspredeleny-dohody-v-shveycarii>